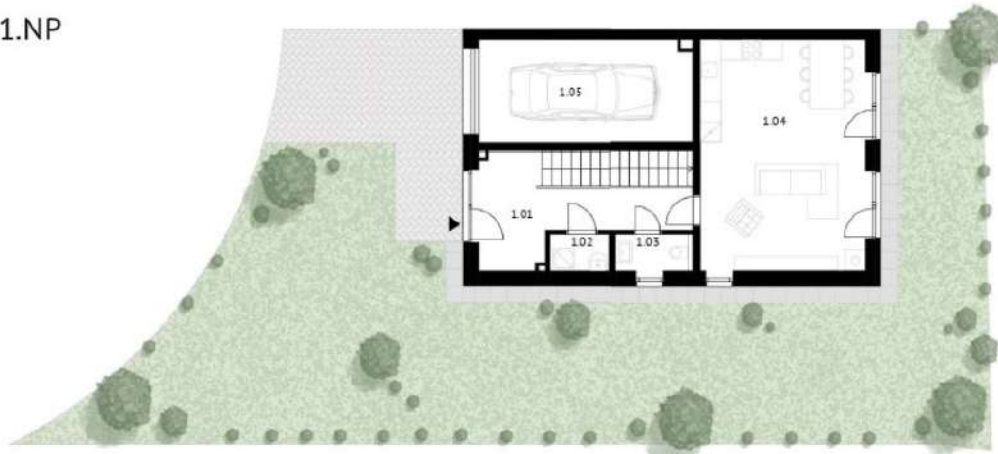
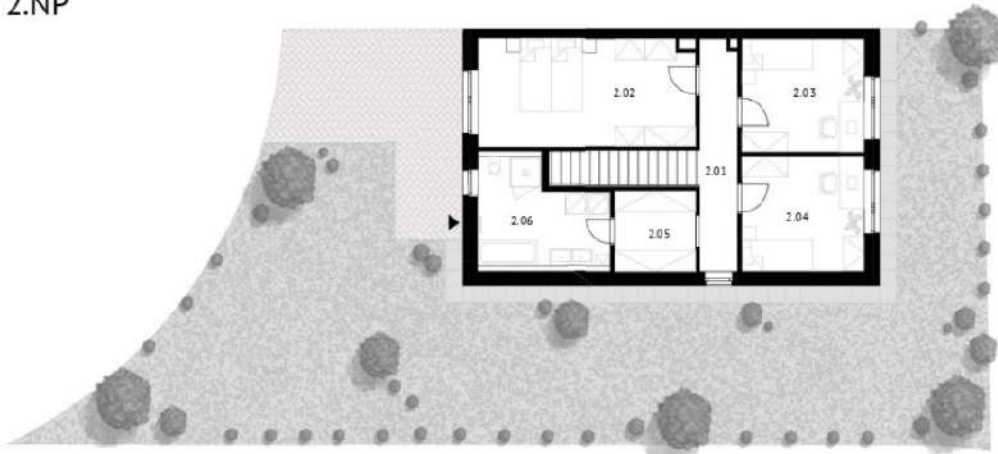


DŮM D4

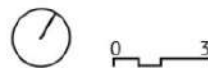
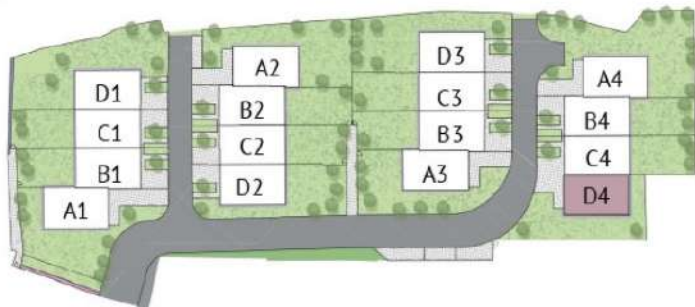
1.NP



2.NP



situace



MILOVICKÝ

D V Ů R

1.NP	LEGENDA MÍSTNOSTÍ	[m ²]
1.01	chodba	16,37
1.02	technická místnost	1,91
1.03	WC	2,32
1.04	obývací pokoj + kk	32,35
1.05	garáž	18,49
celkem		71,44

2.NP	LEGENDA MÍSTNOSTÍ	[m ²]
2.01	chodba	7,41
2.02	ložnice	19,54
2.03	pokoj	11,87
2.04	pokoj	11,87
2.05	šatna	5,48
2.06	koupelna	10,12
celkem		66,29

celková užitná plocha domu	137,73 m ²
výměra pozemku	279,00 m ²

CENA

9 945 000 Kč

Jaroslav Dvořák | 733618711
www.milovickydvur.cz

RE/MAX
COMMERCIAL